

# PROLine





Der Platzverbrauch eines jeden Menschen ist unterschiedlich groß. Manch einer braucht mehr und manch einer braucht weniger Stauraum. Auch hier hat die Firma Gutmann unterschiedliche, aber immer passende Lösungen parat.

Für jeden Geschmack ist etwas dabei. Gemeinsam mit Ihnen gestalten wir Ihr neues Büro und machen unmögliches möglich.

Mit dem Arbeitsplatzsystem PROLine lassen sich verschiedenste gestalterische Wünsche umsetzen. Durch das geradlinige und schlichte Design passt sich PROLine unaufdringlich und doch attraktiv in das Gesamtbild ein. Maßstab unserer Planung sind die Mitarbeiter und deren kommunikative und gestalterische Möglichkeit. Ergonomie und Arbeitsabläufe werden gleichermaßen berücksichtigt und mit PROLine realisiert.

Mit PROLine bieten wir Ihnen zahlreiche Gestaltungs- und Konfigurationsmöglichkeiten und das bei einem unschlagbaren Preis-/ Leistungsverhältnis.

# Arbeitstische

## Standard Ausführung

- Höhenverstellbar von 680-800mm
- 4-Fuß Gestell
- Quadratrohr 50x50mm / Rundrohr Ø50mm
- 25mm starke Dekorplatte nach E1 mit reflexionsarmer Beschichtung nach DIN 68765
- Gestell in Weißaluminium, RAL 9006

Weitere Farben/verchromt auf Anfrage



## Erweiterungsoptionen:

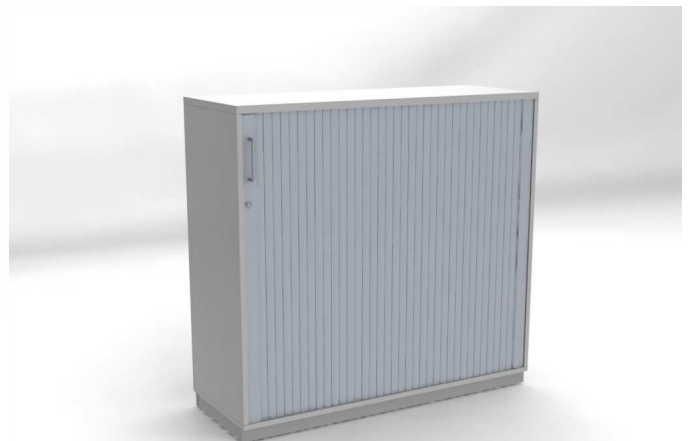
- Winkelverbindungsplatten
- Kabeldurchlassbuchsen
- Kabelkette mit Bodenadapter
- PC-Halterung

Weitere Informationen erhalten Sie unter PROLine Downloads

# Stauraum Schiebetüren- und Querrollladenschrank

## Standard Ausführung

- Korpus und Türen 19mm starke Dekorspanplatte
- Rückwand 8mm, eingenetet
- 2mm ABS-Kante
- 25mm Einlegeböden
- Schloss mit 2 Schlüsseln
- Bügelgriffe, Edelstahl matt

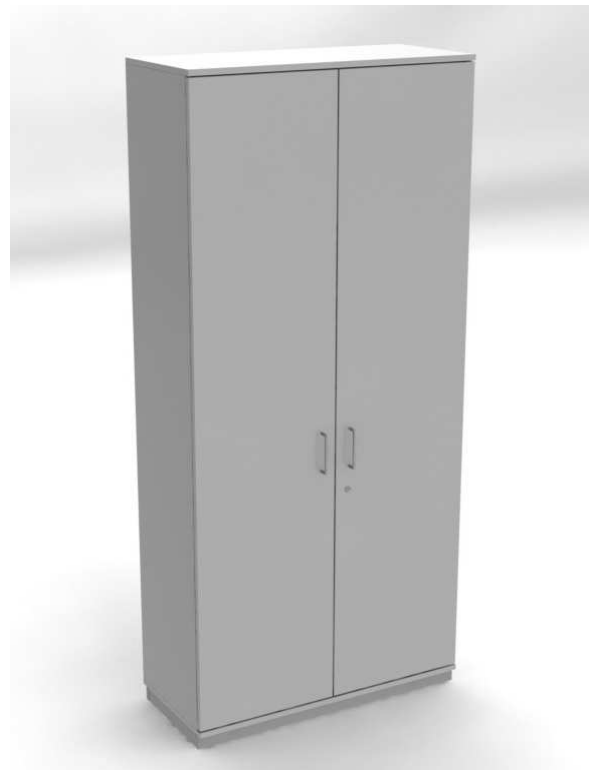
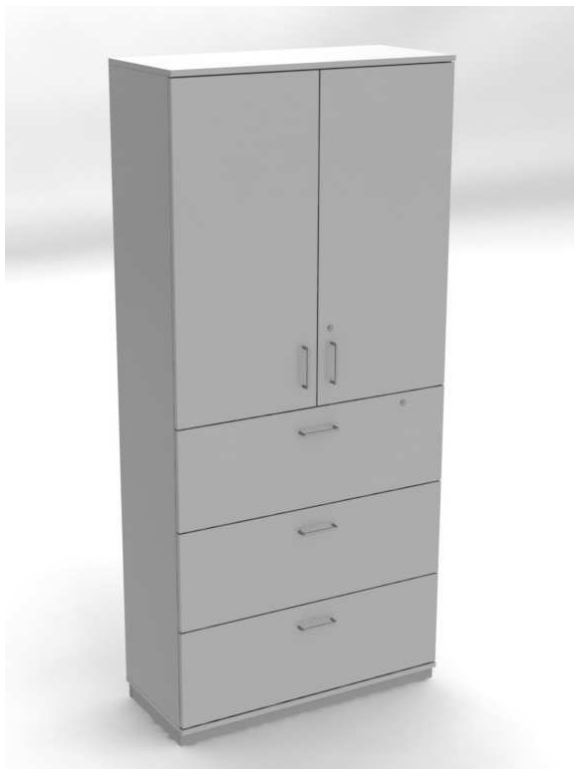


Weitere Informationen erhalten Sie unter [Stauraum Downloads](#)

# Flügeltürenschränk

## Standard Ausführung

- Korpus und Türen 19mm starke Dekorspanplatte
- Rückwand 8mm, eingenetet
- 2mm ABS-Kante
- 25mm Einlegeböden
- Drehstangen-Schloss mit 2 Schlüsseln
- Bügelgriffe, Edelstahl matt



Weitere Informationen erhalten Sie unter [Stauraum Downloads](#)

# Regalschrank

## Standard Ausführung

- Korpus und Türen 19mm starke Dekorspanplatte
- Rückwand 8mm, eingenetet
- 2mm ABS-Kante
- 25mm Einlegeböden



Weitere Informationen erhalten Sie unter [Stauraum Downloads](#)

# Hängerahmenschränk

## Standard Ausführung

- Korpus und Türen 19mm starke Dekorspanplatte
- Rückwand 8mm, eingenetet
- 2mm ABS-Kante
- 25mm Einlegeböden
- Drehstangen-Schloss mit Zentralverriegelung und 2 Schlüsseln
- Bügelgriffe, Edelstahl matt



Weitere Informationen erhalten Sie unter [Stauraum Downloads](#)



# Container

## Standard Ausführung

- Korpus und Türen 19mm starke Dekorspanplatte
- Rückwand 8mm, eingenetet
- 2mm ABS-Kante
- 25mm Einlegeböden
- Schloss mit Zentralverriegelung und 2 Schlüsseln
- Bügelgriffe, Edelstahl matt
- Stahlschublade mit Auszugssperre



## Erweiterungsoptionen:

- Hängerrahmen für Karteiauszug
- Trennplatte quer
- Trennplatte längs A5
- Trennplatte längs A6
- Formulareinsatz A4
- Stempelhalter

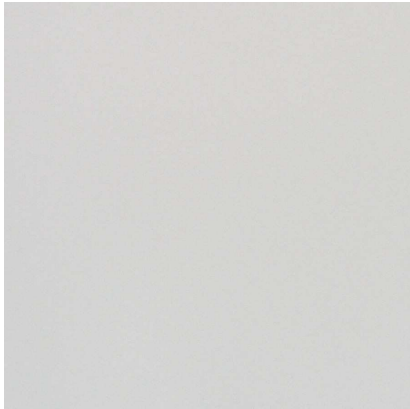
Weitere Informationen erhalten Sie unter [Stauraum Downloads](#)

# Empfang



# Dekore und Oberflächen

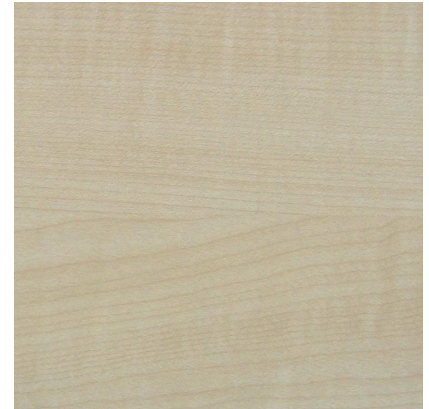
## Dekore



Lichtgrau



Buche



Ahorn

## Metalloberfläche



Weißaluminium RAL 9006



Gutmann GmbH  
Auf Herdenen 4  
78052 Villingen-Schwenningen  
Telefon: 07721 80020  
Fax: 07721 800211  
E-Mail: [info@gutmanncorp.de](mailto:info@gutmanncorp.de)  
Internet: [www.gutmanncorp.de](http://www.gutmanncorp.de)